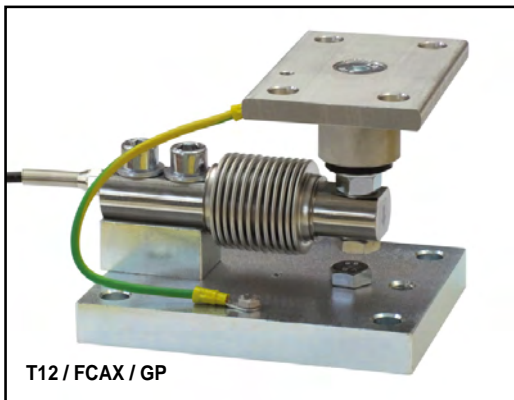


T12 / GP (máx 2000 kg)

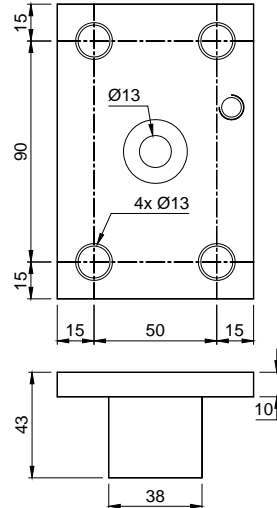
Accesorio diseñado para el pesado de depósitos, tolvas, plataformas, etc.; dispone de una junta de compresión en acero inoxidable AISI 304 + GOMA capaz de compensar el desnivel de las superficies de apoyo de la estructura. Carga máxima 2.000 kg. Placa inferior y tornillos de acero galvanizado. Placa superior de acero inoxidable AISI 304. Para evitar que durante el transporte y el montaje sufra daños provocados por golpes y vibraciones, asegurarse de que el perno (*) esté totalmente desenroscado hasta que toque la célula con la cabeza. Al finalizar el montaje, volver a enroscar el perno para alejarlo y permitir que la célula funcione correctamente. Conectar entre sí las placas inferiores a la red de tierra. En las estructuras de 4 apoyos, si uno de éstos no está en contacto con la placa superior del accesorio, se debe introducir un calzo antes de apretar los pernos.

Weight module designed for tanks, hoppers, platforms, etc.; provided with a compression joint in AISI 304 stainless steel and rubber to compensate for misalignment of the support plates. Max load 2000kg. Galvanized lower plate and screws. AISI 304 stainless steel upper plate. During the transport and installation the bolt () must be unscrewed until it touches the upper plate, to avoid damage due to knocks or vibrations. After installation, loosen the bolt to allow the cell to perform properly. Connect all the lower plates to the earthing system. In case of structure with four-point support, if one-point does not touch the upper plate, you must proceed to insert a shim before fixing the bolts.*

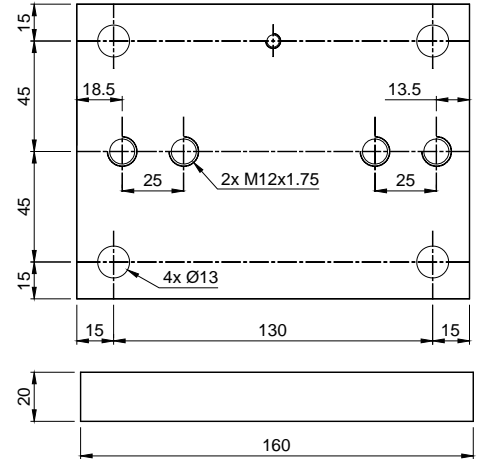


T12 / FCAX / GP

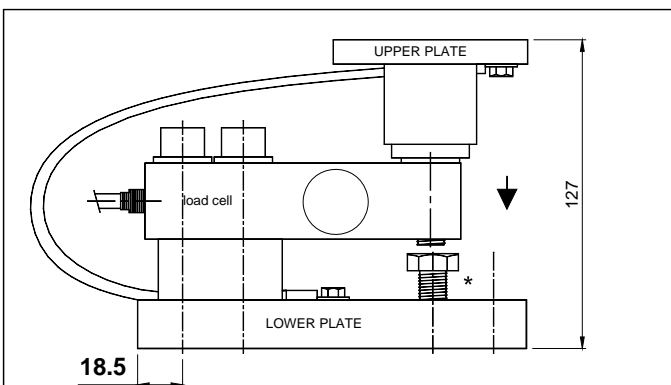
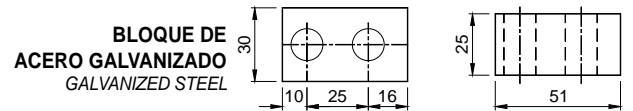
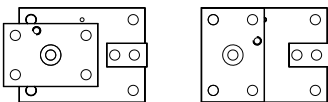
PLACA SUPERIOR DE ACERO INOX AISI 304
STAINLESS STEEL UPPER PLATE



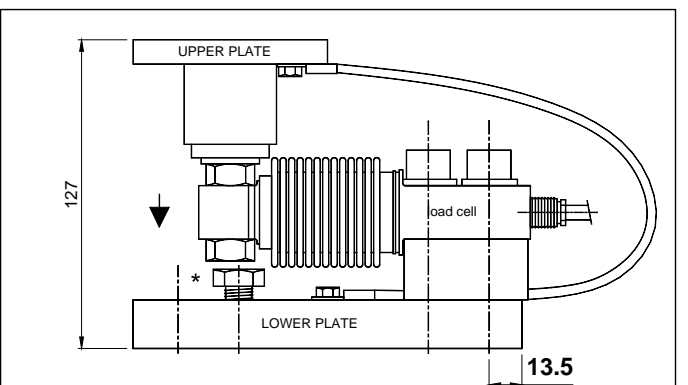
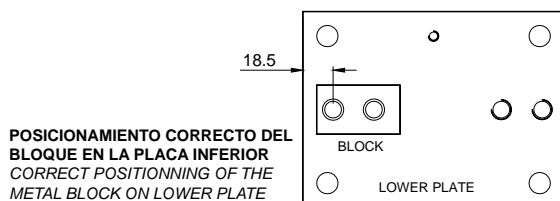
PLACA INFERIOR DE ACERO GALVANIZADO
GALVANIZED LOWER PLATE



LAS POSIBLES DIRECCIONES FUTURAS DE LA PLACA SUPERIOR EN CUALQUIER POSICIÓN
ORIENTATE MODULES AS THE SITUATION REQUIRES



para células / for load cells : FTK - FTKL - FTL - FTP/P - FTZ
(max 2000 kg)



para células / for load cells : FCAX - FCAL
(max 1000 kg)

