

Celda de carga tipo viga al corte con sellado completamente hermético

WLC-SBHS-SS

Diseñado para su uso en: Máquinas de llenado, básculas de piso, sistemas de pesaje de tanque y tolva, pesaje a bordo, equipos médicos y de control de peso.

Características

- » Construcción en acero inoxidable
- » Sellado completamente hermético
- » Protección IP 68
- » Bajo perfil
- » 6,000 - 10,000 div.
- » Certificado W&M por 4000 intervalos (PTB: D09-97.02 Rev. 1)
- » Calibración en mV/V/
- » Precisión multi-rangos y multi-intervalos
- » Gama completa de ensambles de carga disponibles
- » Aprobación "FM" (Factory Mutual)
- » Opciones disponibles:
 - Zona de protección contra explosión 0, 1, 2 y 20, 21, 22 ATEX.

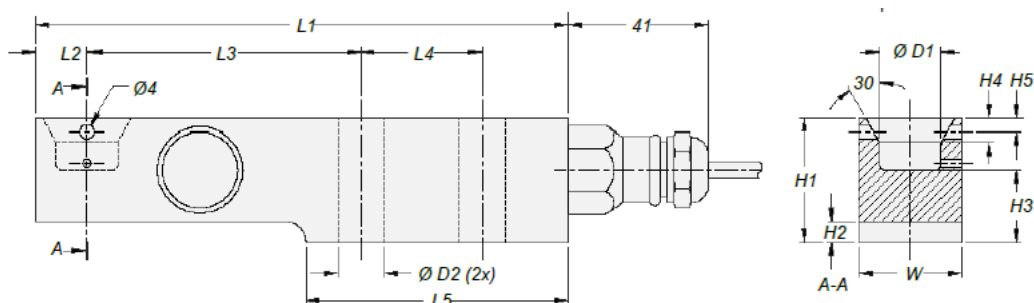


Dimensiones

Tipo	L1	L2	L3	L4	L5	H1	H2	H3	H4	H5	W	D1	D2	Mounting bolts	Torque*
5 kN / 10 kN / 20 kN	155	15	80	35	76	36	6	21	7	4	30	18	13	M12 8.8	90 Nm
50 kN	190	21	105	40	93	49	8	28.5	6	8	43	25	21	M20 8.8	400 Nm
100 kN	245	30	135	50	120	73	12.5	42	10	n.a.	60	30	27	M24 8.8	700 Nm

Celda de carga tipo viga al corte con sellado completamente hermético

WLC-SBHS-SS



Especificaciones

* Capacidad máxima	kg	5 / 10 / 20 / 50 / 100			5 / 10 / 20 / 50		
* Equivalentes métricos	kg	510 / 1020 / 2039 / 5099 / 10197			510 / 1020 / 2039 / 5099		
* Calibración en mV/V/	%Cn	< +/- 0.05 (< +/- 0.005)					
* Clase de exactitud		(GP)	C1	C3	C3 MI 7.5	C4	C4 MI 7.5
* Número máx. de intervalos		n.a.	1000	3000	3000	4000	3000
* Intervalos mínimos de verificación de celda de carga.		n.a.	E _{max} /5100	E _{max} /11000	E _{max} /11000	E _{max} /11000	E _{max} /11000
* Error combinado	%Cn	< +/-	< +/- 0.030	< +/- 0.020	< +/- 0.020	< +/- 0.018	< +/- 0.018
* Error en carga continua (30	%Cn	< +/-	< +/- 0.049	< +/- 0.016	< +/- 0.066	< +/- 0.012	< +/- 0.066
* Salida mínima de carga muerta	%Cn/° C	< +/- 0.0040	< +/- 0.0028	< +/- 0.0012	< +/- 0.0007	< +/- 0.0012	< +/- 0.0012
* Temperatura sobre sensibilidad	%/°C	< +/- 0.0020	< +/- 0.0016	< +/- 0.0011	< +/- 0.0011	< +/- 0.0008	< +/- 0.0008
* Voltaje de excitación	V	5...15					
* Balance de cero	%Cn	< +/- 5					
* Resistencia de entrada	Ω	1100 +/- 50					
* Resistencia de salida	Ω	1000 +/- 2					
* Resistencia de insulación	M Ω	> 5000					
* Rango de temperatura	°C	-10...+40					
* Rango de temperatura de	°C	-40...+85					
* Seguridad de límite de	%E _{max}	200					
* Protección de sobrecarga	%E _{max}	300					
* Carga segura por lado	%E _{max}	100					
* Material		acero inoxidable 17-4 PH (1.4548)					
* Sellado		sellado completamente hermético					
* Protección		IP 67					