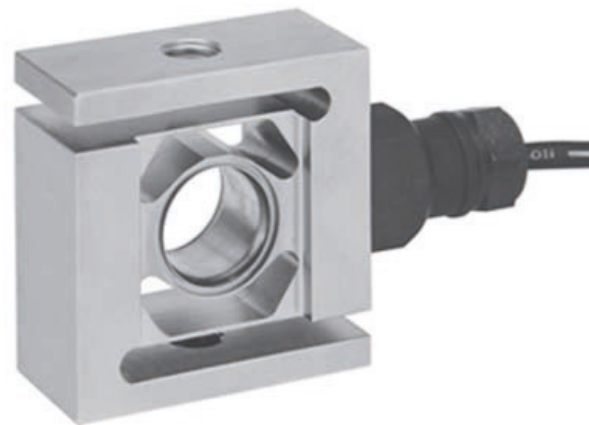


# Celda de carga tipo "S" WLC-ST

Diseñado para su uso en: Conversión de básculas mecánicas a electromecánicas, tolvas suspendidas, aplicaciones de tensión y propósitos generales de pesaje.

## Características

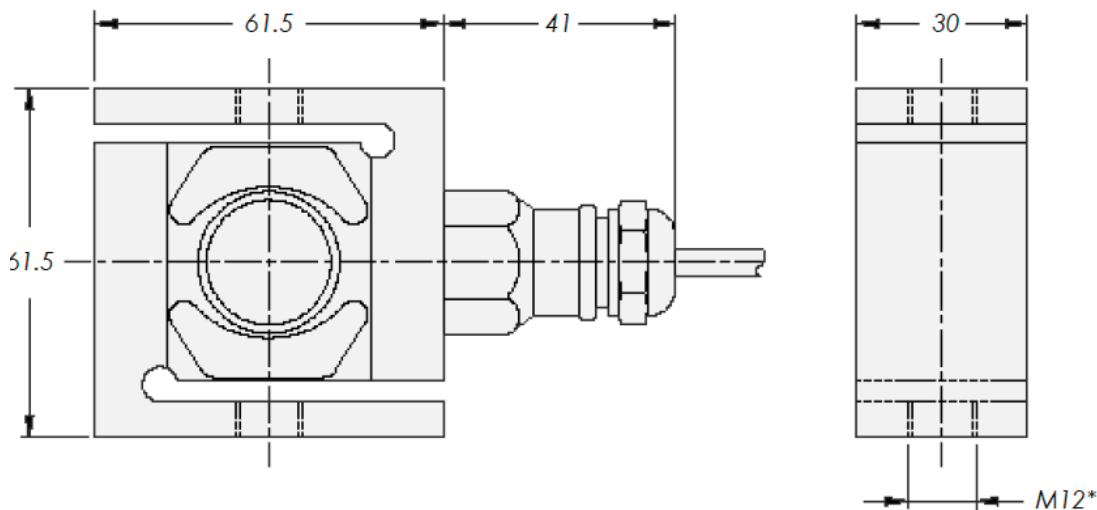
- » Capacidades: 100 kg - 5 T
- » Alta precisión
- » Construcción en acero inoxidable
- » Protección IP 68
- » Resistencia de entrada alta: 1100
- » Certificado W&M por 3000 intervalos (NMI: TC6024)
- » Precisión multi rangos
- » Fácil reemplazo de cables
- » Aprobación "FM" (Factory Mutual)



## Opcional

- » Zona de protección contra explosión 0, 1, 2 y 20, 21, 22 ATEX
- » C3 con Y=20400 (C3 MR)

- » Dimensiones en mm. Dimensiones y especificaciones sujetas a cambios sin previo aviso.
- » Disponilbe rosca unificada de 1/2-20 UNF



## Especificaciones

* Capacidad máxima	kN	1 / 2 / 5		
* Equivalentes métricos	kg	102 / 204 / 510		
* Clase de exactitud		(GP)	C1	C3
* Número máx. de intervalos de verificación de celda de carga		n.a.	1000	3000
* Intervalos mínimos de verificación de celda de carga.		n.a.	E <sub>max</sub> /5100	E <sub>max</sub> /10200
* Efecto de temp. en la salida mín. a carga muerta	%Cn/°C	< +/- 0.0040	< +/- 0.0028	< +/- 0.0012
* Error combinado	%Cn	< +/- 0.040	< +/- 0.030	< +/- 0.020
* Error en carga continua (30 minutos)	%Cn	< +/- 0.0060	< +/- 0.049	< +/- 0.016
* Temperatura sobre sensibilidad	%/°C	< +/- 0.0020	< +/- 0.0016	< +/- 0.0011
* Voltaje de excitación	V	5...15		
* Balance de cero	%Cn	< +/- 5		
* Resistencia de entrada	Ω	1100 +/- 50		
* Resistencia de salida	Ω	1000 +/- 2		
* Resistencia de insulación (100 V DC)	MΩ	> 5000		
* Rango de temperatura compensada	°C	-10...+40		
* Rango de temperatura de operación	°C	-40...+80		
* Seguridad de límite de sobrecarga	%E <sub>max</sub>	200		
* Protección de sobrecarga máxima	%E <sub>max</sub>	300		
* Material		acero inoxidable 17-4 PH (1.4548)		
* Sellado		completamente hermético		
* Protección		IP 68		