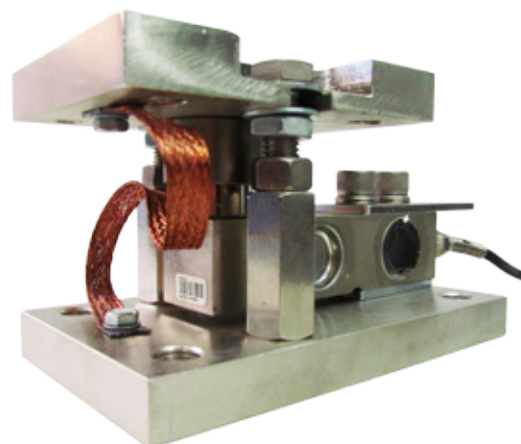


Montaje para celda de carga WLCA-SB

Ensamble (montaje + celda de carga) para Sistemas de Pesaje Apoyados de Alta Capacidad

Características de Celda de Carga

- » Construcción en acero niquelado o en acero inoxidable
- » Protección IP66
- » Compatible con otras marcas.
- » Protección contra picos de voltaje
- » Temperaturas de hasta 120 °C.
- » Protección a sobrecargas eléctricas.
- » Circuito de 6 cables.



Características de Montaje WLCA-SB

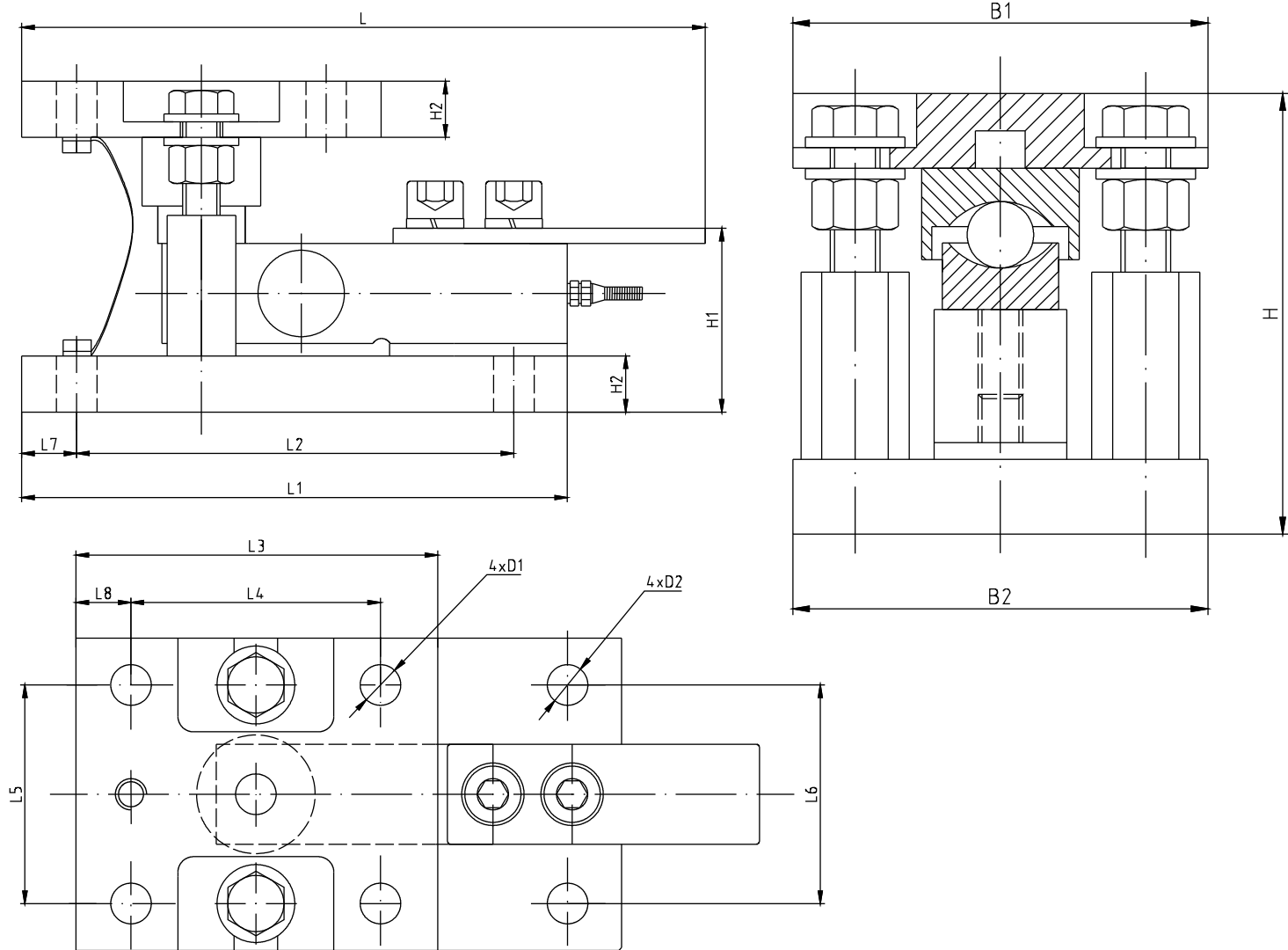
Aplicaciones:

- » Tanques y tolvas apoyados de alta capacidad.
- » Bandas transportadoras
- » Y aplicaciones especiales

Características:

- » Construcción en acero al carbón esmaltado.
- » Puntos de apoyo fabricados con tratamiento térmico endurecedor.
- » Diseño auto-restringido y auto-centrante.
- » Diseño adaptable a las variaciones.
- » Dimensionales por efectos térmicos.
- » Compatible con la celda de carga WLC-SB.

Montaje para celda de carga WLCA-SB



Capacidad	H	H1	H2	B1	B2	D1	D2	L	L1	L2	L3	L4	L5	L6	L7	L8
0.1~2.5	106	58	18	100	100	φ13	φ13	210	175	140	116	80	70	70	17.5	18
3~5	135	69.1	23	150	150	φ17	φ17	270	235	200	150	100	90	90	15	25
7.5~10	186.3	91.3	^{38(↑)} 28.5(↓)	180	180	φ26	φ26	345.2	310	250	210.4	150.4	110	110	30	30

Medidas en mm.