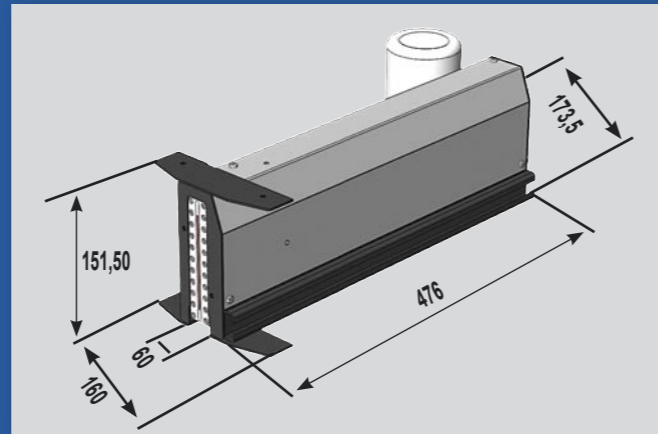


## características

<b>CONFIGURACIÓN DEL SISTEMA</b>	<p>Procesador INTEL Celeron 800 Mhz con 128 Mbytes de memoria SDRAM – Bus PCI.</p> <p>2 cabezales de impresión de 100 mm máximo por unidad de trabajo UC.</p> <p>Taquímetros internos ó externos.</p> <p>Ombilical de 1 m estándar.</p> <p>60 metros / minuto con una resolución horizontal de 150 DPI.</p> <p>Largo de impresión máxima de 1 metro con una resolución horizontal de 300 DPI.</p>
<b>CABEZAL DE IMPRESIÓN</b>	<p>Altura de impresión 100 mm.</p> <p>Resolución vertical, 64 DPI.</p> <p>Resolución horizontal desde 50 hasta 300 DPI.</p> <p>Sistema de purga motorizado.</p> <p>Distancia de separación del cabezal del cartón a imprimir, 3mm.</p> <p>Sistema de detección por foto célula con haz ajustable hasta 60 cm.</p> <p>Recogida de tinta de purga opcional.</p>
<b>INTERFACE UTILIZADOR</b>	<p>Teclado industrial de membrana.</p> <p>Pantalla gráfica TFT 10,4" a todo color.</p> <p>Software residente, para la gestión de la impresión, la creación de los mensajes bajo entorno Windows XPE.</p> <p>Mensajes con valor fijo, fechador, contador, códigos equipos, números de líneas, gráficas (formatos BMP y JPEG), códigos de barras (EAN 8, EAN 13, EAN 128, ITF 14, UPCA, UPCE, 2/5 entrelazada, código 39, código 128) y formas geométricas tal como rectángulos, línea ó círculos.</p> <p>Formatos de los mensajes en XML.</p> <p>Poliza Windows® True Type.</p> <p>Importación y Exportación para los mensajes, las configuraciones, los gráficos y las fuentes a través de puertos USB.</p> <p>Disco duro de 40 Gbytes.</p>
<b>CONSUMIBLES</b>	<p>Tinta negra con fuerte contraste acondicionada en frasco de 500 ml.</p> <p>Toallita especial de limpieza del cabezal de impresión.</p> <p>Tubo de crema de limpieza, para los manos.</p>
<b>SALIDAS</b>	<p>Liaison série RS 232, réseau ethernet.</p> <p>16 entradas / salidas en estado 5 voltios.</p> <p>Salida estado alto para alarma en 12 voltios con 10 vatios de carga máxima.</p> <p>Salida de la ejecución del proceso de impresión por entrada en 12 voltios</p>
<b>AMBIENTE</b>	<p>Red 110/220 voltios 50/60 Hz.</p> <p>Certificación C.E.M. y seguridad.</p> <p>Temperatura para un perfecto rendimiento desde 10 hasta 45 grados.</p> <p>Humedad relativa (no condensada) 10 a 90 %.</p> <p>Acabado carrocería inox IP 52.</p>



la gama de impresoras HRP está disponible en 50, 70 y 100 mm, en versión 1 ó 2 cabezales.

# TIFLEX

BP 3 - 01450 PONCIN - FRANCE

Tel : +33 4 74 37 33 80/97 - Fax : +33 4 74 37 33 62/87

e-mail : export@tiflex.fr - www.tiflex.com

DOCUMENTATION NON CONTRACTUELLE - IMP-TIFLEX 10.2005

# HRP 1000



## IMPRESORA INDUSTRIAL DE ALTA RESOLUCIÓN

# TIFLEX

# IMPRESORA INDUSTRIAL DE ALTA RESOLUCIÓN HRP 1000



cabezal mono placa 100 mm



## Imprimir La trazabilidad

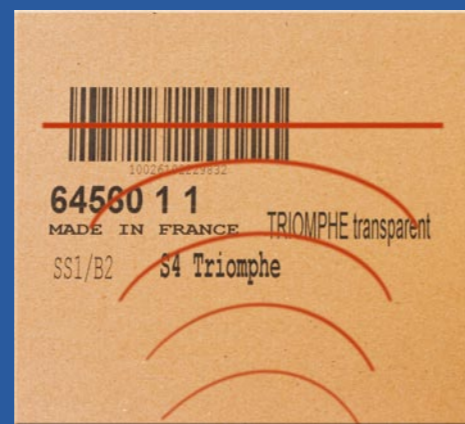
Textos, variables (lote, fechador, contador, códigos de equipos), códigos de barras (ITF 14, EAN 128, etc. ...) impresos según la norma UCC/EAN internacional y de perfecta relectura.

- un solo cabezal, una sola placa para un marcaje de una altura de 100 mm (ó 200 mm en duo)
- desde una línea hasta 25 líneas de texto
- una velocidad de impresión de 60m/minutos con 150 DPI
- tinta de fuerte contraste
- impresión directamente en cadena de producción
- largo del mensaje hasta un metro

## Valorar

### La unidad logística

HRP 1000 imprime vuestro soporte logístico y valoriza vuestra imagen. Los gráficos y logos tienen una muy alta definición (resolución de 300 DPI). **El embalaje de cartón se convierte en soporte marketing.**



tinta de fuerte contraste de perfecta relectura de los codigos de barras a las normas UCC/EAN Internacional



impresión directa de muy alta calidad sobre el embalaje



## Programación

El utilizador domina perfectamente y posiciona idealmente su marcaje en la zona de impresión.

- Software sencillo, intuitivo, desarrollado bajo Windows XPE.
- Confortable pantalla TFT a color de 10,4", teclado de membrana integrado, lector de diskettes.
- Pantalla «Wysiwyg».

## Sistema de trabajo

Muy completo y innovador, el HRP 1000 está desarrollado alrededor de un PC industrial :

- procesador Intel® 800 Mhz
  - memoria viva de 128 Mbytes
  - disco duro de 40 Gbytes
  - sistema operativo bajo Windows® XPE
  - entrada para taquímetros y contactos en seco
  - salida de alarmas y RS 232 - red TCP/IP por RJ 45
- HRP pilota de 1 a 4 cabezales de 100 mm.

## gestión global de la trazabilidad

Tiflex edita un programa de control y gestión de la impresión: **PRIMPILOT®**.

Este programa modular y evolutivo asegura la conexión entre las bases de datos (ERP cliente) y las impresoras de trazabilidad: unidad consumidor, unidad de reagrupamiento logístico (impresoras HRP) y paleta.

**PRIMPILOT®** graba todo lo ocurrido en la cadena de acondicionado para realizar un diario de producción.

**PRIMPILOT®** posee una visión global de la impresión de la trazabilidad e integra el control de las impresoras de chorro de tinta de pequeños caracteres, láser, chorro de tinta para cartón y etiquetadora paleta.

