

WinCT

Herramientas para Comunicación con Windows[®]

WinCT significa **Windows Communication Tools**, programa que facilita la transmisión de los datos de pesaje de las básculas y balanzas **A&D** a una computadora mediante una interfase serie RS-232C.

Usted puede recopilar datos rápidamente directo a las aplicaciones de Windows en un formato muy manejable, el cual esta limitado únicamente por las capacidades de su propia computadora!

WinCT trabaja con la mayoría de la básculas y balanzas **A&D** (HM, GR, HR, HF, HF-G, FA, FX, FY, EK, EW, EK-H, EK-G, EW-G, FP, EP, HP, GX y GF) y Microsoft[®] Windows[®] 95 ó Windows[®] 98.

WinCT consiste en dos aplicaciones:

RsKey Permite pegar los datos directamente en las aplicaciones de Windows tales como: Excel ó Word, pero no permite "Transmitir" comandos desde su computadora a la balanza ó báscula.

RsCom transmite datos a la computadora usando formato de texto y permite la transmisión de comandos. Los commands incluidos son: Calibración, Encendido/Apagado, Imprimir, Solicitud de transmisión de datos (de peso), Cero, Rango, Muestra, Modo y Cero, desde su computadora.

Los programas **RsCom** y **RsKey** permiten seleccionar la recepción de hora, fecha, número secuencial, transmisión de datos a intervalos de tiempo definidos por el usuario y los datos GLP. En el archivo de texto *Setup_E.txt*, encontrará las instrucciones de instalación, operación y búsqueda de problemas.

Aplicaciones típicas para WinCT:

- Recopilación de datos
- Auditorías **GLP** (Buenas Prácticas del Laboratorio)
- Gráficas (usando Microsoft Excel)
- Tablas de registro de datos de Pesaje
- Registro de peso de animales
- Control remoto de las funciones de la báscula o balanza.
- Usar la computadora como pantalla remota.
- Conteo de piezas con registro y totalizador.

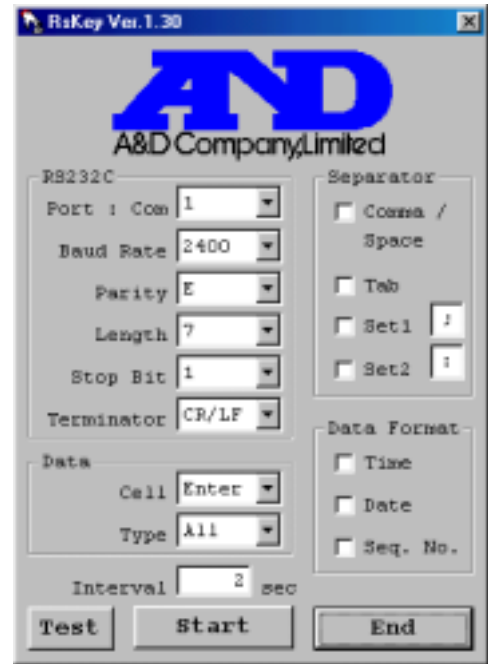
Fax-on-Demand:
1-800-726-7099 / 408-263-0560
Document #3500

A&D
A&D WEIGHING
...Clearly a Better Value

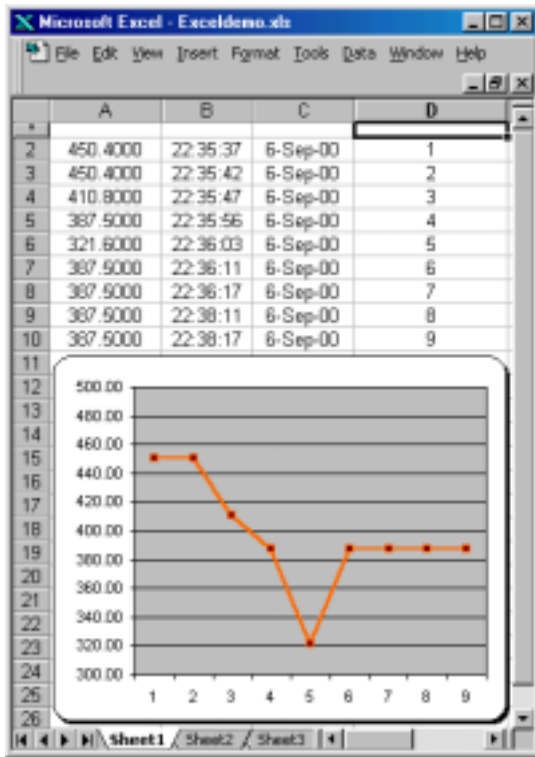




Ejemplo de la ventana RSCOM



Ejemplo de la ventana RSKEY



Requisitos mínimos de la computadora:

- Sistema Operativo: Microsoft® Windows® 95 ó Windows® 98.
- Procesador: Mínimo 33MHz i486DX2 ó superior
- Memoria RAM: 12MB mínimo en sistema
- Disco duro: Mínimo 10MB de espacio libre
- Monitor: VGA ó mejor resolución
- Puerto serie RS-232C: La balanza o báscula A&D debe estar equipada con interfase RS-232C. Un puerto serie de la computadora disponible. Se pueden usar más balanzas si hay puertos disponibles.
- Parámetros de fábrica de A&D: 2400 bps, paridad par, bits datos 7, 1 bit de parada, terminador CR/LF y formato de datos estándar A&D.
- CD-ROM: Es necesario para la instalación de **WinCT**
- Programas de aplicaciones, por ejemplo: Microsoft® "Excel" para recopilación/almacenamiento de datos.
- Cable: Para modem, conector DB-25 macho (para la balanza) a DB-9 hembra (típico para la computadora)

Licencia de Uso y garantía limitada

WinCT está diseñado para la transmisión de datos de peso de las balanzas y básculas de **A&D** a una computadora personal y control de la balanza mediante la computadora. **A&D** no garantiza compatibilidad cuando se usen balanzas de otros fabricantes. **WinCT** está sujeto a cambios sin previo aviso y no representa un compromiso por parte de **A&D** ó de sus distribuidores actualizar versiones ó hacer modificaciones para soportar otro tipo de computadoras.

WinCT debe ser instalado en el disco duro ó en periféricos de almacenamiento de la computadora conectada a la balanza de **A&D**. **A&D** no asume responsabilidad alguna por daños ó perjuicios directos, indirectos, especiales, incidentales, ó consecuentes del resultado de defectos en el programa **WinCT** ó del *Setup_E.txt*. incluso cuando se advierte en la posibilidad de tal daño. **A&D** no se hace responsable por la posible pérdida de programas y/o datos guardados en la computadora en la que **WinCT** se instale, incluso por los costos de recuperación de los programas ó datos perdidos.

Microsoft® Windows®, Excel & Word son marcas registradas de Microsoft® Corporation.

