


- \* CBL kg 250, 500, 1000, 2500, 5000, 7500, 10000 .....
- CBL kg 12500 (versión aprobada OIML R60 C3 / OIML R60 C3 approved version) .....
- CBL kg 15000 .....
- CBL kg 30000 .....
- CBL kg 50000, 100000 .....

OPCIONAL BAJO PEDIDO :

- \* - Versión cable 10 metros .....
- Aprobación ATEX  II 1 GD (zonas 0-1-2-20-21-22) .....
- CERTIFICADO DE TRAZABILIDAD SIT .....
- ★\* - IPX9K: Declaración de conformidad + Marcado grado IPX9K .....
- Dos puentes de Wheatstone extensiométricos redundante (350 Ω) con dos cables de salida; para sistemas de doble seguridad .....
- Bajo pedido versión de acero inoxidable AISI 420 (no aprobada OIML) .....

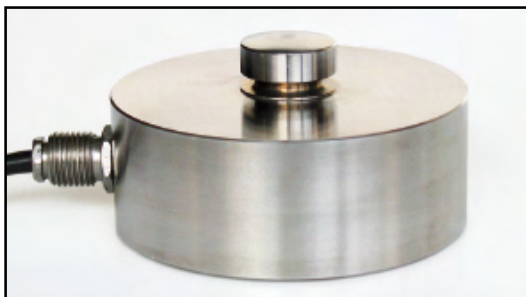
OPTIONS ON REQUEST :

- On request cable 10 meters .....
- ATEX approved  II 1 GD (zone 0-1-2-20-21-22) .....
- SIT traceability certificate (E. A.) .....
- IPX9K: Declaration of conformity + IPX9K marking protection rating .....
- Two redundant strain gauges Wheatstone bridges (350 Ω) with two output cables; for dual safety systems .....
- On request AISI 420 stainless steel version (not OIML approved) .....



CBL de 2500 a 10000 kg: APROBACIÓN OIML R60 C2

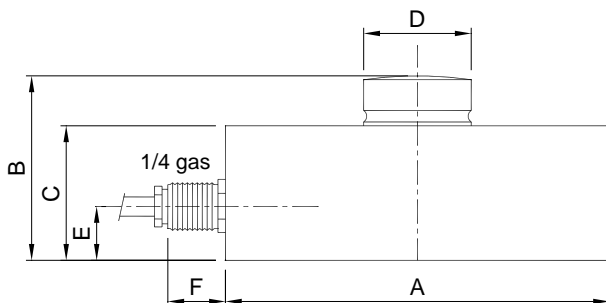
**C2** CBL 2500 to 10000 kg: OIML R60 C2 APPROVED



CBL de 2500 a 10000 kg: versión aprobada OIML R60 C3 opcional

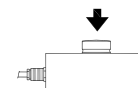
**C3** CBL 2500 to 10000 kg: on request OIML R60 C3 version approved

- CONSTRUCCIÓN EN ACERO INOXIDABLE 17-4 PH
- ERROR COMBINADO < +/- 0,03% (0,02% C3)
- GRADO DE PROTECCIÓN IP68 (opcional: IPX9K\*\*)
- 17-4PH STAINLESS STEEL CONSTRUCTION
- COMBINED ERROR ≤ +/- 0.03 % (0.02% C3)
- PROTECTION RATING IP68 (on request IPX9K\*\*)



	250 12500	15000	30000	50000 100000
A	Ø 82	Ø 100	Ø 126	Ø 165
B	44	48	54	80
C	32	35	40	60
D	Ø 22	Ø 28	Ø 35	Ø 60
E	14	14	14	26
F	15	15	15	15

Dimensions (mm)



CARACTERÍSTICAS TÉCNICAS

SENSIBILIDAD  
EFECTO DE LA TEMPERATURA EN CERO  
EFECTO DE LA TEMPERATURA EN EL FONDO DE ESCALA  
COMPENSACIÓN TÉRMICA  
RANGO DE TEMPERATURA DE TRABAJO  
FLUENCIA EN CARGA NOMINAL TRAS 4 HORAS  
TENSIÓN DE ALIMENTACIÓN MÁX. TOLERADA  
RESISTENCIA DE ENTRADA  
RESISTENCIA DE SALIDA  
BALANCE EN CERO  
RESISTENCIA DE AISLAMIENTO  
CARGA ESTÁTICA MÁXIMA (% en el fondo de escala)  
CARGA DE ROTURA (% en el fondo de escala)  
DEFLEXIÓN CON CARGA NOMINAL

2 mV/V +/- 0.1%  
0.005 % / °C  
0.003 % / °C  
- 10°C / + 50°C  
- 20°C / + 70°C  
0.03 %  
15 Volt  
700 ohm +/- 3  
700 ohm +/- 5  
+/- 1 %  
> 10000 Mohm  
150 %  
> 300 %  
0.4 mm

TECHNICAL FEATURES

RATED OUTPUT  
TEMPERATURE EFFECT ON ZERO  
TEMPERATURE EFFECT ON SPAN  
COMPENSATED TEMPERATURE RANGE  
OPERATING TEMPERATURE RANGE  
CREEP AT NOMINAL LOAD AFTER 4 HOURS  
MAX SUPPLY VOLTAGE WITHOUT DAMAGE  
INPUT RESISTANCE  
OUTPUT RESISTANCE  
ZERO BALANCE  
INSULATION RESISTANCE  
SAFE OVERLOAD (% of Full Scale)  
ULTIMATE OVERLOAD (% of Full Scale)  
DEFLECTION AT NOMINAL LOAD

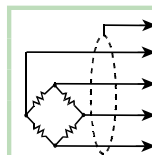
CABLE

LONGITUD  
★CBL 250-10.000 kg  
CBL 12.500-10.000 kg  
DIÁMETRO  
HILOS CONDUCTORES

5 m  
10 m  
5 mm  
4 x 0.25 mm<sup>2</sup>

CABLE

LENGTH  
★CBL kg 250-10000  
CBL kg 12500-100000  
DIAMETER  
CORES



PANTALLA	SHIELD
+ SEÑAL (VERDE)	+ SIGNAL (GREEN)
+ ALIMENTACIÓN (ROJO)	+ EXCITATION (RED)
- SEÑAL (BLANCO)	- SIGNAL (WHITE)
- ALIMENTACIÓN (NEGRO)	- EXCITATION (BLACK)

★\* IPX9K Protección contra el agua en caso de limpieza a alta presión/con chorro de vapor (Test: agua rociada desde una distancia de 150 mm máx.). Presión del agua 100 bares; temperatura 80°C; duración del test 250 segundos (Normativa de referencia DIN 40050-9).  
Water protection when cleaning high pressure / steam jet (Test: pressurized hot water is sprayed from a distance of 150 mm). Water pressure 100 bar; temperature 80 ° C; test duration 250 seconds (Reference standard DIN 40050-9).